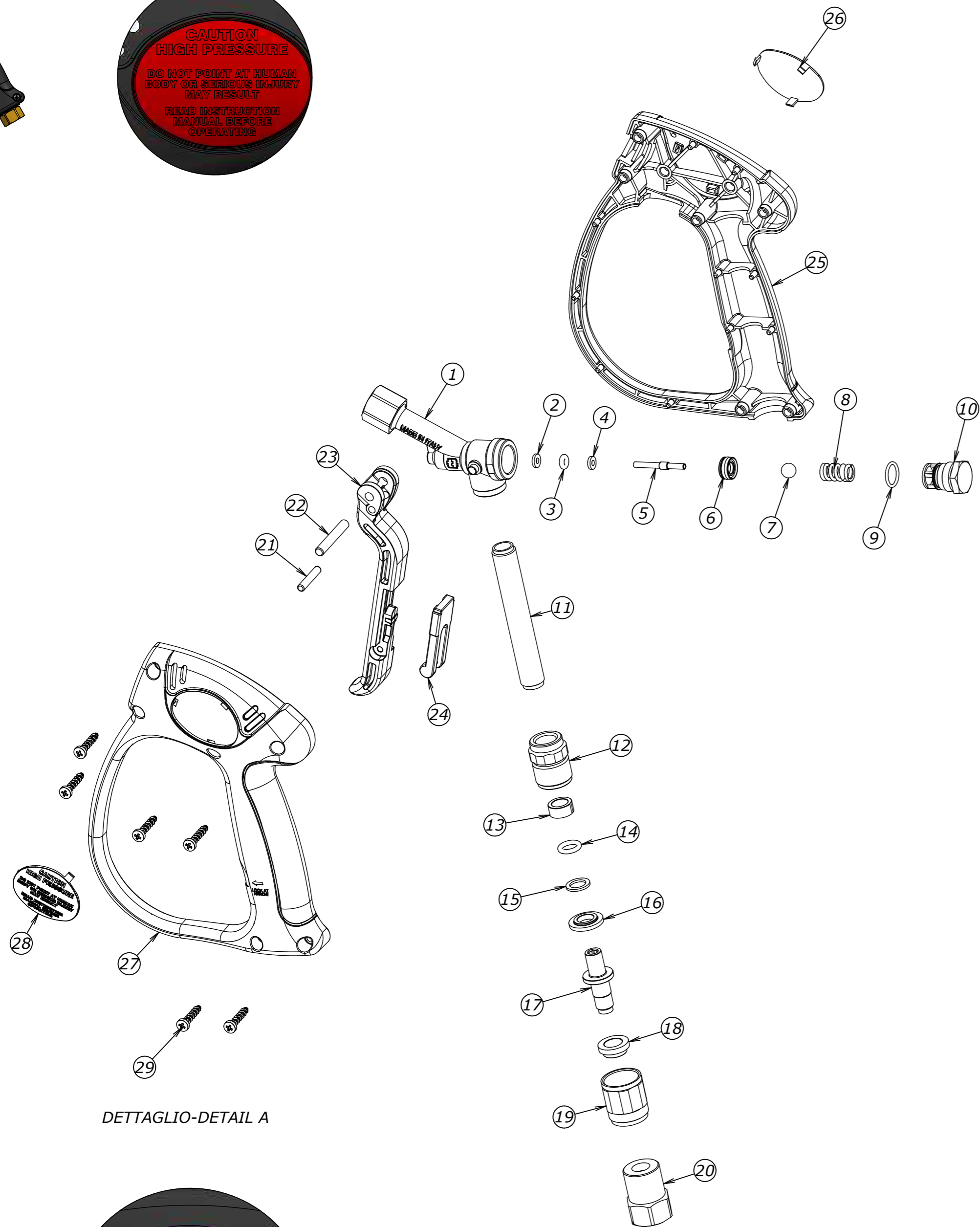




DETTAGLIO-DETAIL B




DETTAGLIO-DETAIL A



Num.	Codice	Descrizione Completa	Quant.	Kit 1	Kit 2	Kit 3	Kit 4
1	C00015011	CORPO MV925 G 1/4 F	1				
2	000117	ANELLO ANT. 3,10x 7,40x1,30 TB	1	x			
3	060143	GUOR 2,62X2,84 104 VITON 75 NERO	1	x			
4	R00300014	RONDELLA 3 X 7 X 1,5 OTTONE	1	x			
5	P00004004	PERNO PREMISFERA MV925	1	x			
6	S00301083	SEDE AL36 CONIATA CON OR NBR 90	1	x			
7	160013	SFERA 5/16 G28 AISI 420C HRC 56 MIN	1	x			
8	M00201052	MOLLA INOX 1,7 X 9,4 X 16,5	1				
9	0110750700	GUOR 1.5X11 NBR 90 NERO	1	x			
10	T00000096	TAPPO MV 925 VERS. STANDARD	1				
11	T00303035	TUBO FE Ø13 L85MM G1/4 ZB V2	1				
12	R00000169	RACCORDO SW TOP G 1/4 F OT	1				
13	0106740240	BOCCOLA SW	1				x
14	0110751303	GUOR 2.4X8.3 VITON 75 NERO	1				x
15	0117740790	A.A. 9,00X13,20X1,20 TB	1				x
16	0139710110	DISTANZIALE SWIVEL - OTTONE	1				x
17	P00000077	PERNO PER GIUNTO GIREVOLE	1				x
18	0106740230	BOCCOLA CON GRADINO SW	1				x
19	0166710070	CORPO SWIVEL TOP OTTONE	1				
20	R00000215	RACCORDO SW TOP ENTRATA G3/8F OT	1				
21	P00004005	SPINA D.4X22 IX	1		x		
22	P00000087	PERNO PER LEVA MV925 D.5X33 IX	1		x		
23	L00002049	LEVA MV 925 NERA	1		x		
24	0100740520	SICURA MV951- ROSSA -	1		x		
25	S02301247	SCOCCA MV 925 DESTRA NERA	1			x	
26	T00200169	TARGHETTA MV 925 DX ROSSA RAL 3020	1			x	
27	S02301248	SCOCCA MV 925 SINISTRA NERA	1			x	
28	T00200170	TARGHETTA MV925 SX ROSSA RAL3020	1			x	
29	0116730010	VITE AUTOF. 4 X 19 UNI 9707	6				x

Kit 1 - KIT RICAMBI SEDE GUARNIZIONI MV925 - Cod. 4019900025
 Kit 2 - KIT RICAMBI LEVA MV925 SIC.ROSSA - Cod. 4019900026
 Kit 3 - KIT RIC. MV925 SCOCHE VITI - Cod. 4019900029
 Kit 4 - KIT RICAMBI GUARNIZIONI SWIVEL TOP - Cod. 4019900014

DENOMINAZIONE - TITLE MV925 SW. TOP G3/8F - G1/4F		CODICE CLIENTE - CUSTOMER PART NO.	
VIETATO RIPRODURRE O DIVULGARE IN TUTTO O IN PARTE IL PRESENTE DISEGNO SENZA AUTORIZZAZIONE SCRITTA DELLA TECOMEC S.r.l. IT IS FORBIDDEN TO PARTIALLY OR TOTALLY COPY, USE OR DISCLOSE THIS MATERIAL WITHOUT PRIOR WRITTEN CONSENT FROM TECOMEC S.r.l.			
		CODICE - PART NO.	REV.
		4012305006	1